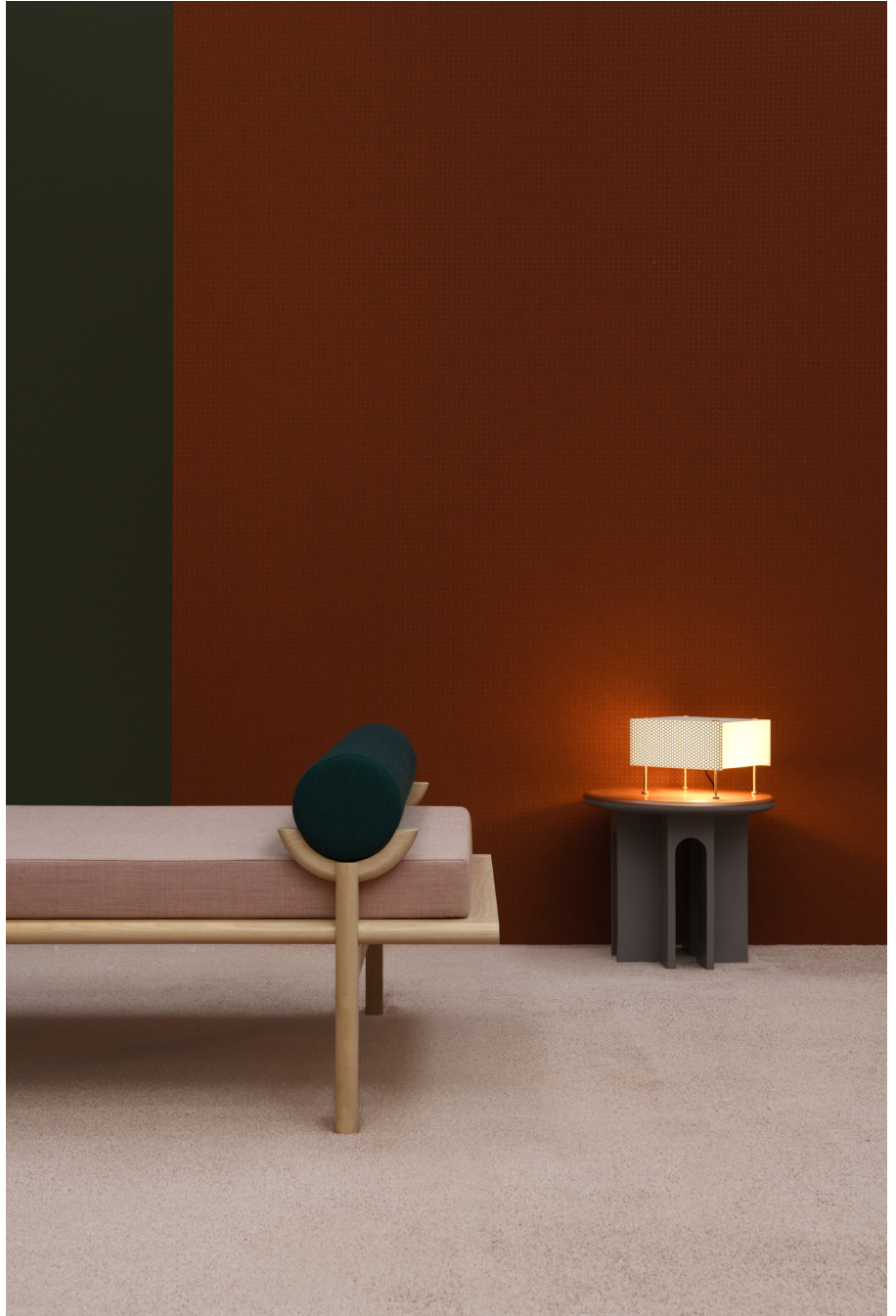
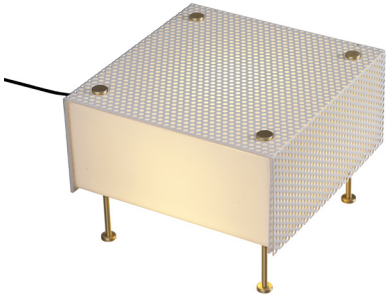
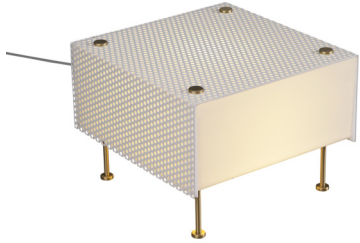


G61

Lampe de table
Table lamp
Design : 1959

Sammode — Pierre Guariche



Photos : Morgane Le Gall

G61

Lampe de table

Table lamp

Design : 1959

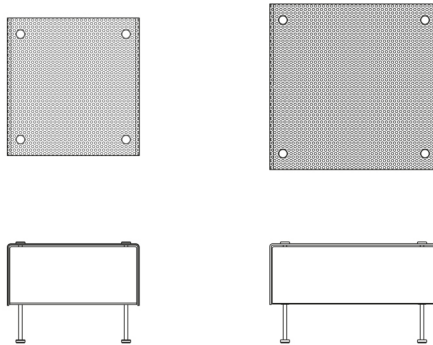
Sammode — Pierre Guariche

[FR] La lampe de table G61 donne vie à une bibliothèque, une table basse ou un lieu de repos. Ce cube lumineux, revêtu d'un capot de tôle perforée laquée blanche, est disponible en deux tailles : Small ou Medium. Dessiné par Pierre Guariche en 1959, avec le modèle sœur G60, ce luminaire offre une lumière chaleureuse et poétique, qui habille et réhausse un intérieur contemporain.

Tous nos luminaires sont fabriqués, assemblés et emballés dans notre usine à Châtillon-sur-Saône dans les Vosges.

[EN] The G61 table lamp brings new life to a bookcase, coffee table or any place of relaxation. This cube of light with its white lacquered perforated sheet metal cover is available in two sizes: Small or Medium. Designed by Pierre Guariche in 1959, alongside its G60 sister model, this luminaire offers a welcoming and lyrical light that enhances any contemporary interior.

All our luminaires are manufactured, assembled and packaged at our Châtillon-sur-Saône production plant in the Vosges region of France.



Matériaux

Materials

- Pied | Legs : laiton | brass
- Joues | Sides : PMMA diffusant | diffusing PMMA
- Capot | Cover: Tôle d'acier | steel sheet

- Finition : blanc-blanc | Finish: white-white

Caractéristiques

Characteristics

- Bouton variateur intégré sur le cordon | Dim switch on cable
- Longueur de câble fournie
Cable length included : 2m
- Avec interrupteur et prise | Switch and socket included

Couleurs

Colors

○
Capot
Cover

○
Joues
Sides

Made
in
France



guarantee
5
years



Small

- Dimensions : 270 × 270 × 200 mm
- CI II - E27 - Max 11W (non fournie / not included) - LED dimmable
- Poids / Weight : 2,4 kg

Medium

- Dimensions : 330 × 330 × 200 mm
- CI II - E27 - Max 11W (non fournie / not included) - LED dimmable
- Poids / Weight : 3 kg