

## FLOOR LAMPS



AR1  
ABRAHAM & ROL  
1965



B4  
R.J. CAILLETTE  
1957



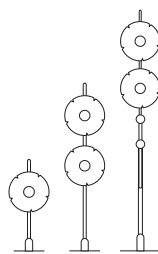
RF503  
R. FATUS  
1957



J14  
J.A. MOTTE  
1959



A23  
A. RICHARD  
1968



2983 /80 - 150 - 225  
O. MOURGUE  
1969

## TABLE LAMPS



1013  
P. DISDEROT  
1955



1021  
R. FATUS  
1960



J13  
J.A. MOTTE  
1959



F170  
E. FERMIGIER  
1970



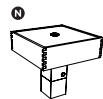
A22  
A. RICHARD  
1960



A21  
A. RICHARD  
1960



AR71  
ABRAHAM & ROL  
1964



AR70  
ABRAHAM & ROL  
1964



AR65  
ABRAHAM & ROL  
1965



WATT  
S. DUBUISSON  
2019

## WALL LAMPS



2059  
P. DISDEROT  
1955



B3  
R.J. CAILLETTE  
1957



2093-A  
O. MOURGUE  
1969



6135PM  
P. PAULIN  
1960



6135GM  
P. PAULIN  
1960



5980  
A. RICHARD  
1957



A25  
A. RICHARD  
1968



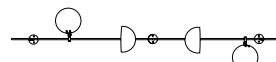
A25-190  
A. RICHARD  
1968



A25-270  
A. RICHARD  
1968

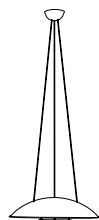


A24-1500-D  
A. RICHARD  
1968



A24-2200-Q  
A. RICHARD  
1968

## PENDANT & CEILING LAMPS



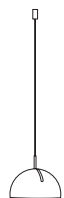
M4  
M. MORTIER  
1952



B5  
R.J. CAILLETTE  
1957



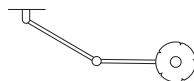
A25-270-D  
A. RICHARD  
1968



A26  
A. RICHARD  
1968



2983 /S  
O. MOURGUE  
1969



2093-BO  
O. MOURGUE  
1969



DISDEROT

APPLIQUE 5980

ALAIN RICHARD

INSTRUCTIONS  
DIRECTIONS FOR USE



APPLIQUE 5980

1957

Sûrement le premier luminaire d'Alain Richard, cette applique impose déjà ce qui sera son style ; fonctionnalisme, élégance, sobriété, rigueur du dessin et de la proportion. Elle est introuvable en édition originale et pourtant elle est parfaite en bout de canapé, derrière le lit ou à côté du bureau. Plus haut elle se renverse pour envoyer la lumière vers le plafond en éclairage d'ambiance. Diverses finitions mettent aujourd'hui en valeur son minimalisme raffiné et intemporel.

*This is the first lamp designed by Alain Richard, and it defines his style: functional, elegant and simple, with a precise sense of design and proportion.*

*Although unavailable in its original format, it is nonetheless perfect at the end of a sofa, behind a bed or next to a desk. Placed higher up, this lamp can spill light to create a diffused ambient ceiling effect. Different finishes are available, which reflect its refined and timeless minimalism.*

DISDEROT • 03/2021 • A. RICHARD • 5980

**N** Nouveautés, *New editions* Disderot 2021



DISDEROT  
Passage Saint-Paul • 75004 Paris  
832 051 346 RCS PARIS  
[www.disderot.com](http://www.disderot.com)

Retrouvez l'ensemble  
des modèles sur  
[www.disderot.com](http://www.disderot.com)





**ALAIN RICHARD**  
1926-2017

Alain Richard débute sa carrière brillante en sortant major des Arts Déco. Il crée pour Meubles TV, pour Disderot ou pour le Mobilier National. Il est spécialiste de l'aménagement de musées mais aussi de banques, d'ambassades ou du RER. Son style épuré de tout décor superflu engendre des formes simples et proportionnées au service d'une fonctionnalité parfaite. Alain Richard est sans doute le plus élégant des architectes d'intérieur français de sa génération et en obtient toutes les récompenses et les succès.

*Alain Richard began his brilliant career as a major in Arts Déco. He designed for Meubles TV, Disderot and Mobilier National. He specialised in interiors for museums, banks, embassies and the RER train lines. His uncluttered approach, free from superfluous decoration, while maintaining form and function, created a simple and perfectly balanced style. Alain Richard was undoubtedly the most elegant French interior designer of his generation and rightly deserves his many rewards and successes.*

## APPLIQUE 5980

DONNÉES TECHNIQUES, TECHNICAL DATA

**ALAIN RICHARD,**  
1957

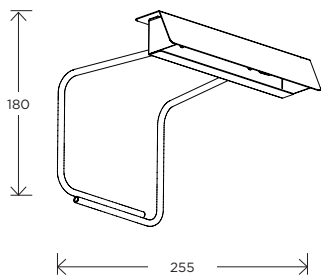
Finitions	Références
Noir, <i>Black</i>	5980-n
Noir, blanc, <i>Black, white</i>	5980-b

Sur mesure nous consulter, *Custom-made contact us*

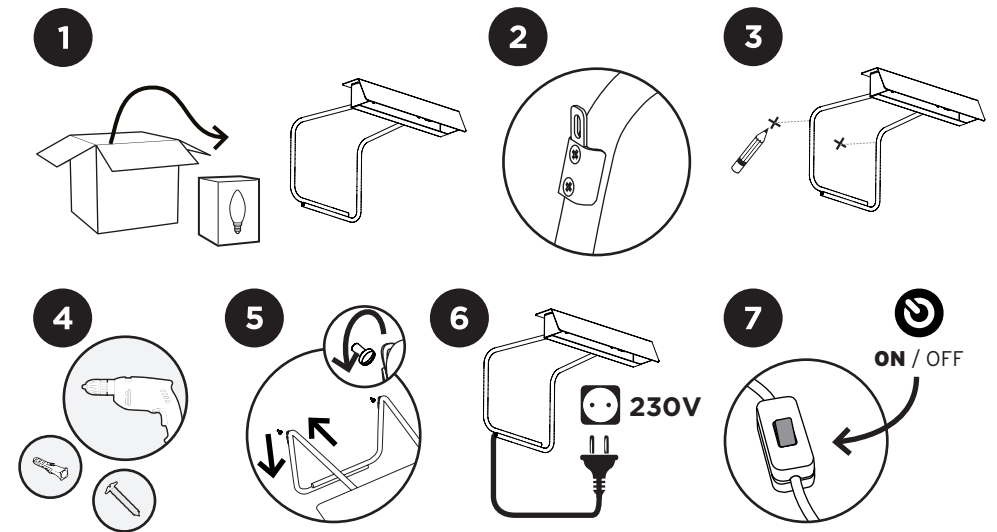
LED 4W 320Lm / 2700K / E14  
Métal laqué, chrome     220-240V  
*Lacquered metal, chrome*

Poids, *Weight*  
3 Kg

Edition numérotée, *Umbered Edition,*  
Délivrée avec certificat d'authenticité, *Delivered with authentication certificate,*  
Fabriqué en France, *Made in France.*



## INSTRUCTIONS DIRECTIONS FOR USE



**INSTALLATION** ① Sortir le luminaire de sa boîte en prenant soin de ne pas l'endommager. ② L'applique est équipée de deux pattes fixées à l'arrière. ③ Présenter l'applique sur le mur, vérifier l'aplomb, repérer les perçages et les marquer. ④ Percer le mur et placer les chevilles adaptées au luminaire. Visser les vis dans les chevilles en laissant 5mm de manière à fixer l'applique. ⑤ Approcher l'applique, placer les pattes de fixation sur les vis. ⑥ Brancher l'applique sur une prise électrique appropriée 230V. ⑦ Allumer l'applique.

**INSTALLATION** ① Remove the lamp from its box, taking care not to damage it. ② The wall lamp is equipped with two brackets attached to the back. ③ Position the lamp on the wall where it will be mounted; check that it is upright and mark the location of the screw holes. ④ Drill the wall and insert the dowels suitable for the lamp. Insert the screws into the dowels leaving 5mm proud, so as to fix the wall light. ⑤ Hang the wall light, by placing the brackets over the screws. ⑥ Connect the wall light to a suitable 230V socket. ⑦ Turn on the wall light.

## INSTRUCTION POUR LE NETTOYAGE

Pour le nettoyage de l'appareil utiliser exclusivement un chiffon doux, humecté si nécessaire, avec de l'eau et du savon.

**⚠ Attention :** ne pas utiliser d'alcool ou solvants.

## CLEANING INSTRUCTION

Use only a soft cloth to clean the appliance, dampened with water and soap.

**⚠ Warning:** do not use alcohol or other solvents.



Ne jetez pas ce luminaire. Cet appareil contient des composants recyclables. Veuillez consulter les informations de votre commune concernant le ramassage des déchets électriques. Si ce luminaire comprend une ampoule ne la mettez pas non plus à la poubelle, veuillez la retourner à votre point de vente ou un centre de ramassage approprié.

This product contains recyclable components. Please recycle the lamp and bulb responsibly in accordance with your local recycling guidelines or services for electrical products.