

## FLOOR LAMPS



AR1  
ABRAHAM & ROL  
1965



B4  
R.J. CAILLETTE  
1957



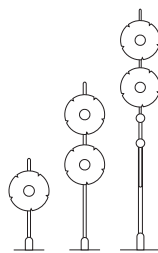
RF503  
R. FATUS  
1957



J14  
J.A. MOTTE  
1959



A23  
A. RICHARD  
1968



2983 /80 - 150 - 225  
O. MOURGUE  
1969

## TABLE LAMPS



1013  
P. DISDEROT  
1955



1021  
R. FATUS  
1960



J13  
J.A. MOTTE  
1959



F170  
E. FERMIGIER  
1970



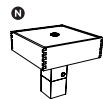
A22  
A. RICHARD  
1960



A21  
A. RICHARD  
1960



AR71  
ABRAHAM & ROL  
1964



AR70  
ABRAHAM & ROL  
1964



AR65  
ABRAHAM & ROL  
1965



WATT  
S. DUBUISSON  
2019

## WALL LAMPS



2059  
P. DISDEROT  
1955



B3  
R.J. CAILLETTE  
1957



2093-A  
O. MOURGUE  
1969



6135PM  
P. PAULIN  
1960



6135GM  
P. PAULIN  
1960



5980  
A. RICHARD  
1957



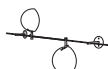
A25  
A. RICHARD  
1968



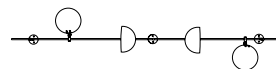
A25-190  
A. RICHARD  
1968



A25-270  
A. RICHARD  
1968

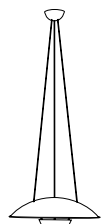


A24-1500-D  
A. RICHARD  
1968



A24-2200-Q  
A. RICHARD  
1968

## PENDANT & CEILING LAMPS



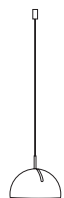
M4  
M. MORTIER  
1952



B5  
R.J. CAILLETTE  
1957



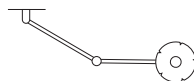
A25-270-D  
A. RICHARD  
1968



A26  
A. RICHARD  
1968



2983 /S  
O. MOURGUE  
1969



2093-BO  
O. MOURGUE  
1969



DISDEROT

## LAMPE À POSER F170

ÉTIENNE FERMIGIER

## INSTRUCTIONS DIRECTIONS FOR USE



## LAMPE À POSER F170 1970

La lampe F170 s'imprègne des ambiances anticonformistes et futuristes des créations des années 70, période pendant laquelle les matériaux utilisés sont le plus souvent synthétiques, avec des effets brillants ou translucides... Étienne Fermigier utilise l'aluminium et le plexiglass pour cette lampe aux courbes douces et à la symétrie très moderne. Ce luminaire créé en 1970 a été édité initialement par Monix, c'est aujourd'hui Disderot qui relance l'édition de cette création unique.

*The model F170 exemplifies anti-conformist and futuristic design of the 70s, during which time the materials used were more often synthetic thus producing a shiny or translucent result... Étienne Fermigier uses aluminium and plexiglass for this lamp with soft curves and ultra modern symmetry. The lamp, initially created 1970 was re-edited by Monix and today Disderot have launched the re-edition, resulting in a unique creation.*

DISDEROT • 03/2021 • É. FERMIGIER • F170

**N** Nouveautés, *New editions* Disderot 2021



**DISDEROT**  
Passage Saint-Paul • 75004 Paris  
832 051 346 RCS PARIS  
[www.disderot.com](http://www.disderot.com)

Retrouvez l'ensemble  
des modèles sur  
[www.disderot.com](http://www.disderot.com)





**ÉTIENNE FERMIGIER**  
1932-1973

Né le 12 août 1932 à Paris, Étienne Fermigier a fait ses études d'abord à l'école Boule dont il sort major, puis à l'École Nationale Supérieure des Arts Décoratifs d'où il sort diplômé en architecture intérieure en 1957.

Il crée presque aussitôt son propre bureau d'études et se consacre autant aux défis de l'architecture d'intérieur qu'à ceux du design industriel. En 1959, en partenariat avec Pierre Perrigault, il lance la galerie Meubles et Fonction et fait découvrir les différentes scènes du mobilier contemporain français et international.

*Born on August 12, 1932 in Paris, Étienne Fermigier undertook his studies initially at l'école Boule where he graduated with distinction, then subsequently at the National School Superior of Decorative Arts, from where he graduated in interior architecture in 1957.*

*He almost immediately creates his own design practice and devotes himself to the challenges of interior architecture rather than those of industrial design. In 1959, in partnership with Pierre Perrigault, he launches the "Meubles et Fonctions" gallery, in doing so discovering the different scenes of contemporary French and international furniture.*

## LAMPE À POSER F170

DONNÉES TECHNIQUES, TECHNICAL DATA

**ÉTIENNE FERMIGIER,**  
1970

### Finitions

Métal - plexiglas®  
Métal - plexiglas® variateur

### Références

F170  
F170-v

Sur mesure nous consulter, Custom-made contact us

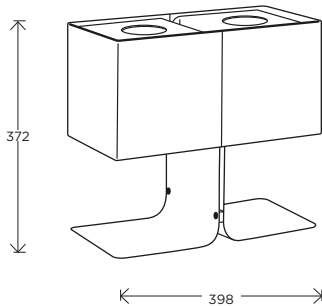
LED 2X6W 2x780Lm / 2700K / E27

Métal, plexiglas®,  
Metal, plexiglas®

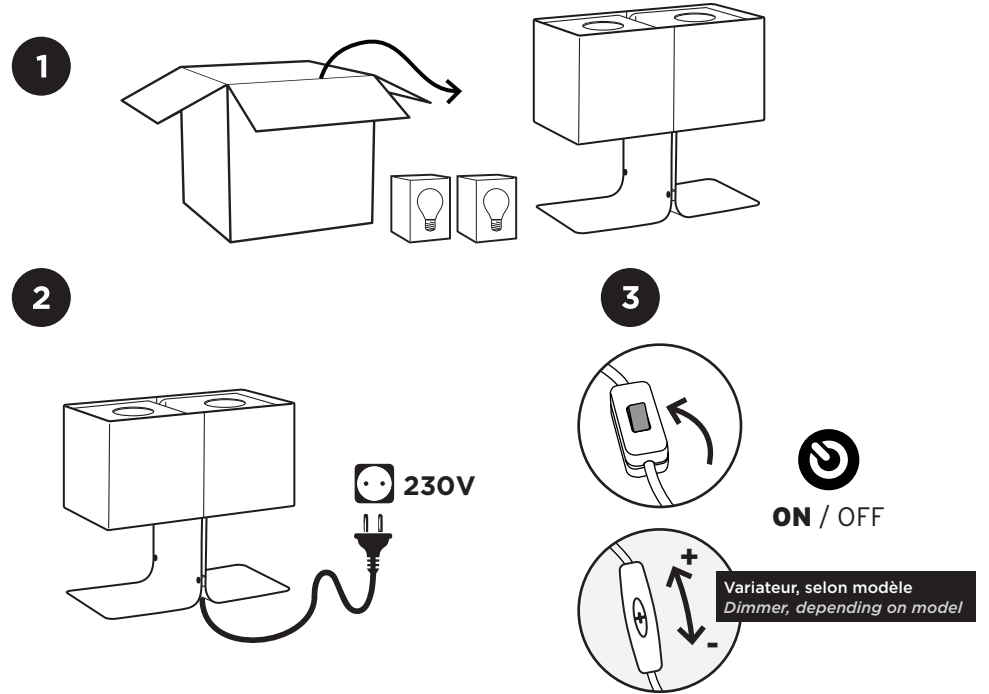
CE IP 20 220-240V Ucs

Poids, Weight  
3,7 Kg

Edition numérotée, Umbered Edition,  
Délivrée avec certificat d'authenticité, Delivered with authentication certificate,  
Fabriqué en France, Made in France.



## INSTRUCTIONS DIRECTIONS FOR USE



**INSTALLATION** ❶ Sortir le luminaire de sa boîte en prenant soin de ne pas l'endommager. ❷ Brancher le luminaire dans une prise électrique appropriée, 230V. ❸ L'interrupteur de la lampe à poser se trouve sous la partie supérieure. Allumer le luminaire (*variateur selon modèle*).

**INSTALLATION** ❶ Remove the lamp from its box, taking care not to damage it. ❷ Connect the lamp to a suitable electrical outlet, 230V. ❸ The lamp switch is located under the top. Turn on the light (*dimmer depending on model*).

### INSTRUCTION POUR LE NETTOYAGE

Pour le nettoyage de l'appareil utiliser exclusivement un chiffon doux, humecté si nécessaire, avec de l'eau et du savon.

⚠ **Attention** : ne pas utiliser d'alcool ou solvants.

### CLEANING INSTRUCTION

Use only a soft cloth to clean the appliance, dampened with water and soap.

⚠ **Warning**: do not use alcohol or other solvents.



Ne jetez pas ce luminaire. Cet appareil contient des composants recyclables. Veuillez consulter les informations de votre commune concernant le ramassage des déchets électriques. Si ce luminaire comprend une ampoule ne la mettez pas non plus à la poubelle, veuillez la retourner à votre point de vente ou un centre de ramassage approprié.

This product contains recyclable components. Please recycle the lamp and bulb responsibly in accordance with your local recycling guidelines or services for electrical products.