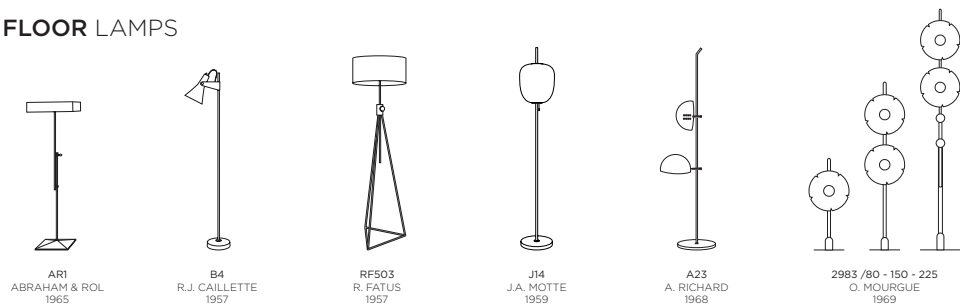


## FLOOR LAMPS



AR1  
ABRAHAM & ROL  
1965

B4  
R.J. CAILLETTE  
1957

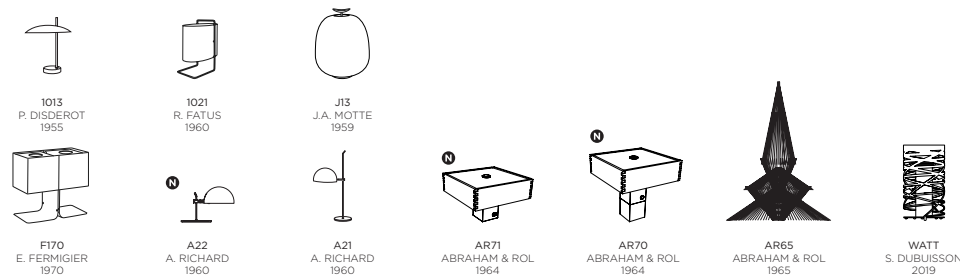
RF503  
R. FATUS  
1957

J14  
J.A. MOTTE  
1959

A23  
A. RICHARD  
1968

2983 /80 - 150 - 225  
O. MOURGUE  
1969

## TABLE LAMPS



1013  
P. DISDEROT  
1955

1021  
R. FATUS  
1960

J13  
J.A. MOTTE  
1959

F170  
E. FERMIGIER  
1970

A22  
A. RICHARD  
1960

A21  
A. RICHARD  
1960

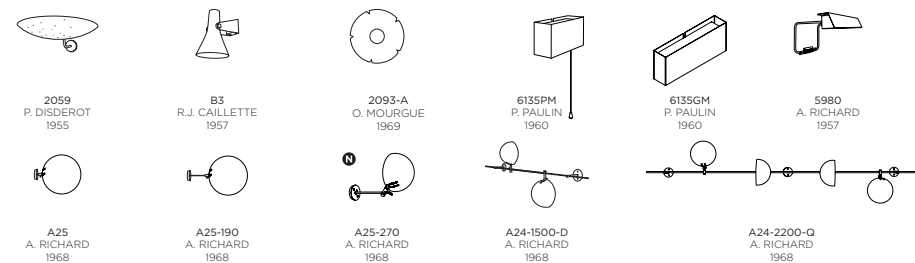
AR71  
ABRAHAM & ROL  
1964

AR70  
ABRAHAM & ROL  
1964

AR65  
ABRAHAM & ROL  
1965

WATT  
S. DUBUISSON  
2019

## WALL LAMPS



2059  
P. DISDEROT  
1955

B3  
R.J. CAILLETTE  
1957

2093-A  
O. MOURGUE  
1969

6135PM  
P. PAULIN  
1960

6135GM  
P. PAULIN  
1960

5980  
A. RICHARD  
1957

A25  
A. RICHARD  
1968

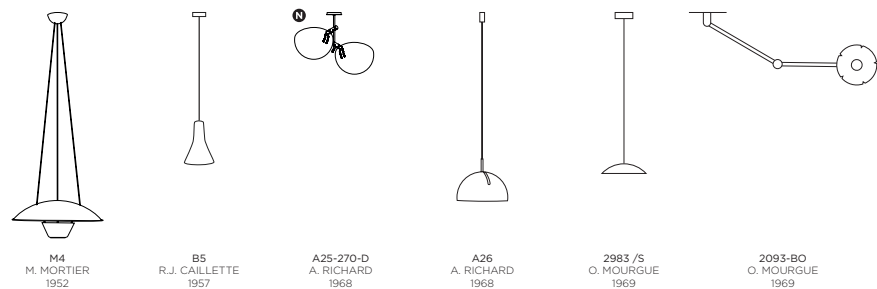
A25-190  
A. RICHARD  
1968

A25-270  
A. RICHARD  
1968

A24-1500-D  
A. RICHARD  
1968

A24-2200-Q  
A. RICHARD  
1968

## PENDANT & CEILING LAMPS



M4  
M. MORTIER  
1952

B5  
R.J. CAILLETTE  
1957

A25-270-D  
A. RICHARD  
1968

A26  
A. RICHARD  
1968

2983 /S  
O. MOURGUE  
1969

2093-BO  
O. MOURGUE  
1969

**N** Nouveautés, *New editions* Disderot 2021



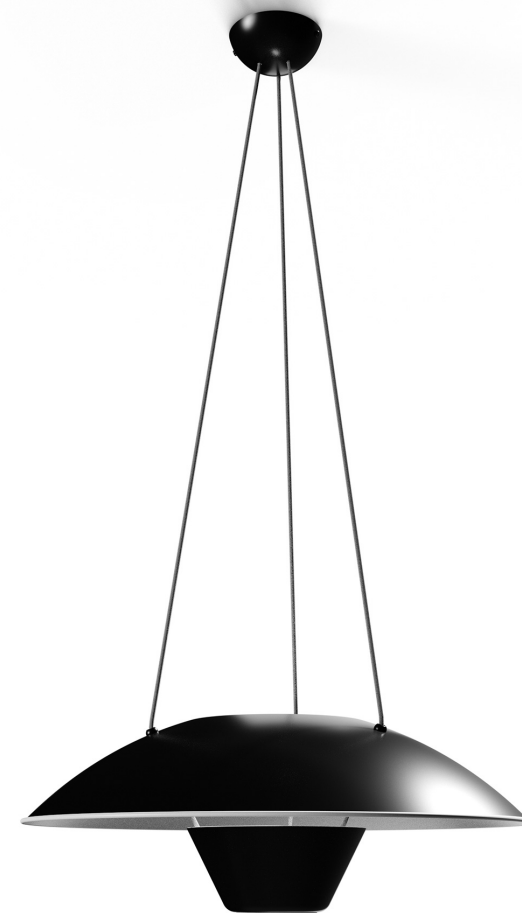
**DISDEROT**  
Passage Saint-Paul • 75004 Paris  
832 051 346 RCS PARIS  
[www.disderot.com](http://www.disderot.com)

Retrouvez l'ensemble  
des modèles sur  
[www.disderot.com](http://www.disderot.com)



## DISDEROT SUSPENSION M4 MICHEL MORTIER

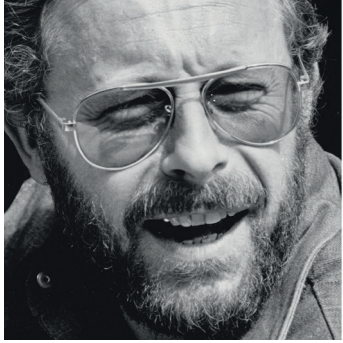
### INSTRUCTIONS DIRECTIONS FOR USE



## SUSPENSION M4 1952

Pensé comme une montgolfière, ce lustre participe à la révolution du luminaire au tout début des années 50. Il est l'un des rares au monde à produire les trois modes d'éclairage à partir d'une seule source ; direct pour faire scintiller la vaisselle sur la table, indirect vers le plafond pour donner la lumière d'ambiance à la pièce, réfléchi pour éclairer doucement les visages des convives. Ses belles proportions, sa hauteur réglable et ses couleurs nouvelles le rendent toujours aussi contemporain.

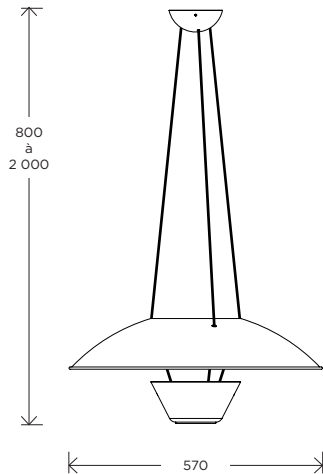
*Designed in the shape of a hot air balloon, this ceiling light represents part of the lighting revolution in the early nineteen fifties. It is one of the few lamps in the world to offer all three lighting modes in a single source: focused light to bring a sparkle to the dishes on a dining table, upward ceiling light for a soft ambient effect, and discrete light to gently illuminate the faces of guests. Its beautiful proportions, adjustable height and new range of colours enhance its contemporary design.*



**MICHEL MORTIER**  
1925-2015

Très précoce, Michel Mortier enchaîne les succès. Diplômé à 19 ans, il est directeur du bureau d'études de Marcel Gascoin à seulement 24 ans. Cofondateur de l'A.R.P, directeur artistique de La maison française 55, il devient architecte et enseigne dans presque toutes les écoles françaises d'Art et de Design, mais aussi à Montréal. Discret mais sans concession, il obtient toutes les récompenses sans doute grâce à une grande rigueur, une fonctionnalité sans faille et à une créativité sans bornes.

*From an early age, Michel Mortier was associated with success. Graduating at the age of 19, he went on to become director of the design office of Marcel Gascoin at just 24 years old. Co-founder of A.R.P, artistic director of La Maison Française 55, he became an architect and taught in almost all French schools of Art and Design, and in Montreal. His discreet but uncompromising approach, great rigour, focus on perfection and boundless creativity brought him many achievements*



**SUSPENSION M4**  
DONNÉES TECHNIQUES, TECHNICAL DATA

**MICHEL MORTIER,**  
1952

**Finitions**

Noir, blanc, *Black white*  
Blanc, blanc, *White, white*  
Rouge, blanc, *Red, white*  
Gris foncé, blanc, *Dark gray, white*  
Vert, blanc, *Green, white*

**Références**

M4-n  
M4-b  
M4-r  
M4-gf  
M4-v

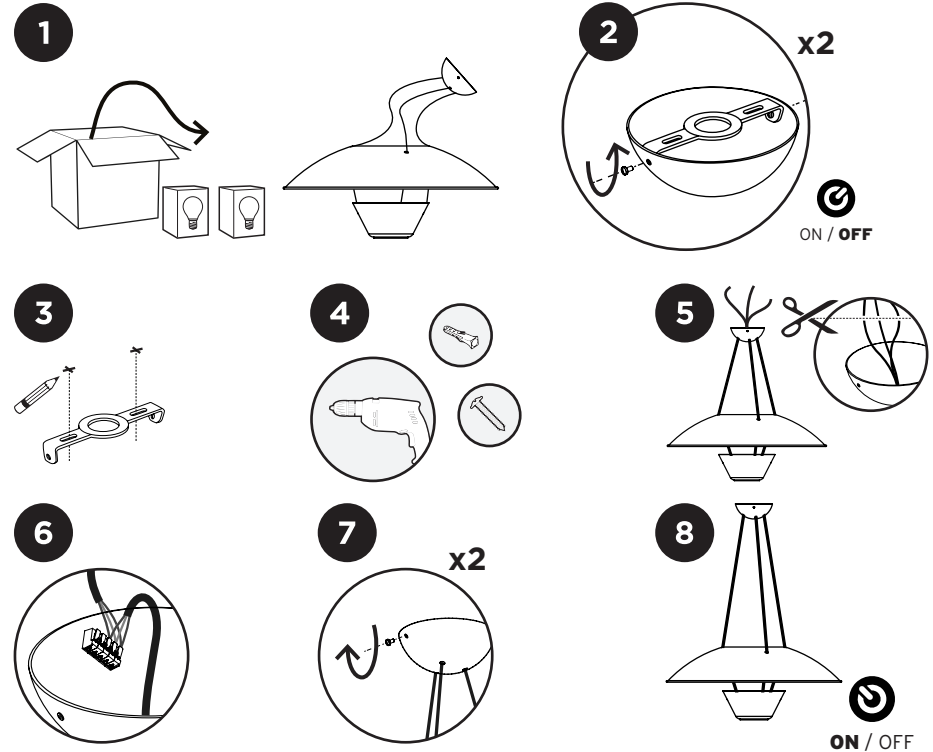
Sur mesure nous consulter, *Custom-made contact us*

LED 2X5W 2x590Lm / 2700K / E27  
Métal, aluminium laqué     

Poids, *Weight*  
2,7 Kg

Edition numérotée, *Umbered Edition*,  
Délivrée avec certificat d'authenticité, *Delivered with authentication certificate*,  
Fabriqué en France, *Made in France*.

**INSTRUCTIONS**  
DIRECTIONS FOR USE



**INSTALLATION** ① Couper l'alimentation électrique. Sortir le luminaire de sa boîte en prenant soin de ne pas l'endommager. ② Retirer les deux vis situées sur le pavillon de la suspension à l'aide d'un tournevis en prenant soin de ne pas abîmer la peinture, tourner dans le sens inverse des aiguilles d'une montre. Retirer la patte de fixation. ③ Présenter la patte sur le plafond, repérer les perçages et les marquer. ④ Percer et fixer à l'aide de chevilles et vis adaptées au support. ⑤ Régler la hauteur du luminaire en coupant l'excédant de câble. ⑥ Après avoir réglé la hauteur, utiliser les bornes de raccordement Wago fournies. ⑦ Mettre le pavillon sur la patte fixée au plafond, replacer les deux vis à l'aide d'un tournevis en prenant soin de ne pas abîmer la peinture, tourner dans le sens des aiguilles d'une montre. ⑧ Remettre le courant en marche.

**INSTALLATION** ① Turn the power supply off. Remove the lamp from its box, taking care not to damage it. ② Remove the two screws on the top of the pendant, using a screwdriver. Take care not to damage the paint. Turn the screws counter-clockwise. Remove the bracket. ③ Position the bracket in the desired location on the ceiling and mark the fixing holes. ④ Drill and fix using dowels and screws suitable for the support. ⑤ Adjust the height of the lamp by cutting off any excess cable. ⑥ After adjusting the height, use the supplied Wago connection terminals. ⑦ Place the pendant on the bracket fixed to the ceiling, replace the two screws with a screwdriver, again taking care not to spoil the paint, turn screws clockwise. ⑧ Switch on the power.



Ne jetez pas ce luminaire. Cet appareil contient des composants recyclables. Veuillez consulter les informations de votre commune concernant le ramassage des déchets électriques. Si ce luminaire comprend une ampoule ne la mettez pas non plus à la poubelle, veuillez la retourner à votre point de vente ou un centre de ramassage approprié.

This product contains recyclable components. Please recycle the lamp and bulb responsibly in accordance with your local recycling guidelines or services for electrical products.